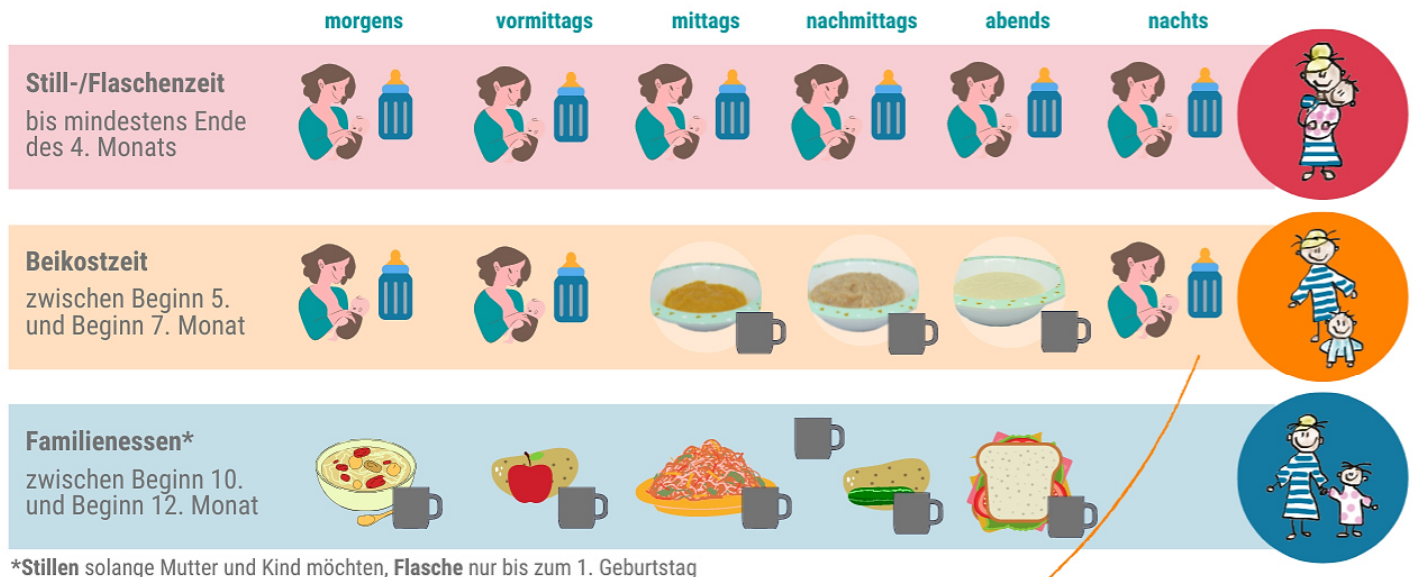


Beikostplan - Überblick über die Entwicklung der Ernährung des Babys

Ernährungsphasen im 1. Lebensjahr des Babys

Hier wird die Ernährung nach erfolgreicher Umstellung gezeigt. Während der Umstellung sind die Übergänge fließend.



Ernährungsphasen in der Beikostzeit



Einführung des ersten bzw. Mittagsbreis, wenn das Baby die Reifezeichen zeigt

